

Unterschiede von Aktiv Kohlefiltern

Aktivkohlefilter eines Amerikanischen Herstellers

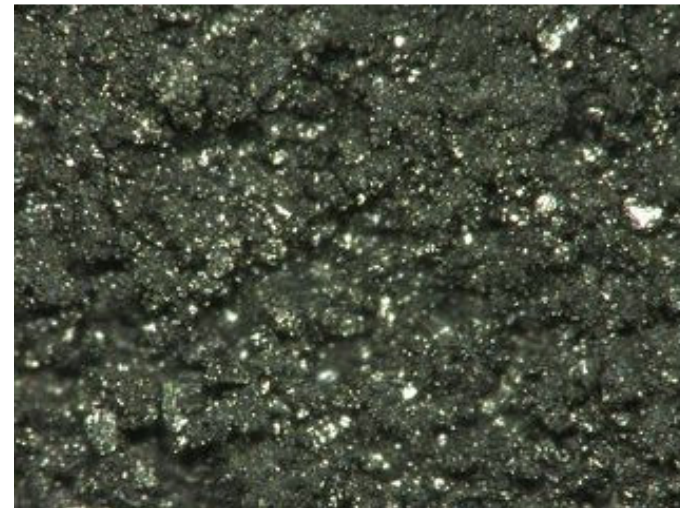
Der Aktivkohle Filter mit Silberionen verbessert den Geschmack des Wassers indem er Chlor und andere unerwünschte Partikel größer als 0,5 Micrometer entfernt. Der Aktivkohlefilter ist für leitungsgebundene Wasserspender oder Trinkwasseranlagen geeignet.
(nach Angaben des Herstellers)



Aktivkohle Blockfilter Deutscher Hersteller

Durch sehr dicht verkocktes Filtergut entsteht ein physikalischer Filter der feiner ist als die meisten Keime. Die hygienische Sicherheit ist von unabhängigen Untersuchungen bestätigt worden. Es wird eine bestimmte Aktivkohle verwendet, die neben den großen organischen Verbindungen auch Medikamentenrückstände, gelöstes Kupfer und Blei sowie den ungelösten, groben Kalk filtert. Auf chemische Enthärtung kann so verzichtet werden. Die störenden Effekte von hartem Wasser die auf die Kalkanteile zurückgehen werden durch die verdichtete Struktur des Monoblock mit einer Filterfeinheit von 0,3 Mikrometer zurück gehalten. Der Filter verdichtet sich, bei einer Auslastung besteht keine Gefahr für das ganze Filtersystem.
(nach Angaben des Herstellers)

Schnitt Aktivkohle Blockfilter in 200 facher Vergrößerung



Entscheiden Sie welchem System Sie Ihr Vertrauen schenken!!